



聚合物 新视野

@thisisoq



oq.com



聚合物可持续发展的未来	04
关于我们	04
聚合物新视野	04
产能提升	05
我们的价值	06
柔性包装	08
概述	08
食品包装	09
Luban 产品系列	10
硬质包装与耐用消费品	12
概述	12
薄壁包装	13
中空容器	14
瓶盖和密封盖	14
耐用消费品	15
Luban 产品系列	16
基础设施与建筑	18
概述	18
管道系统	19
储罐和配件	20
土工合成材料	21
其他建筑应用	21
Luban 产品系列	22
农业	23
Luban 产品系列	24
OQ	25
携手并肩, 我们让一切变得更有可能	25
联系我们	26

聚合物可持续 发展的未来

关于我们

OQ, 整合了九家公司的丰富经验和专业技术知识, 成为一家综合性的能源公司。

我们着眼于宏观趋势, 竭力推动创新和技术的融合, 致力于为整个碳氢化合物价值链上的消费者开发出与时俱进的可持续解决方案。

聚合物新视野

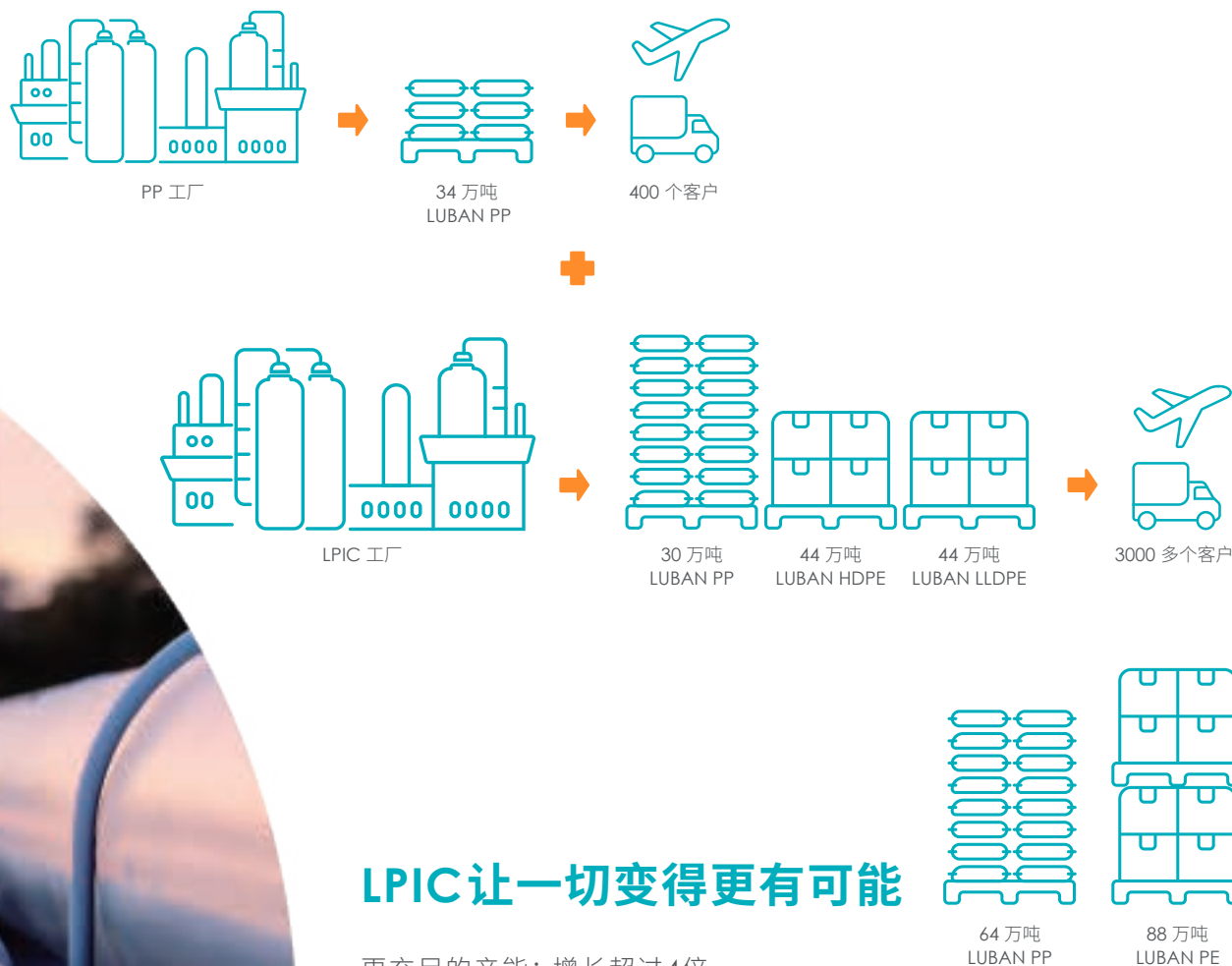
OQ的利瓦塑料工业园 (LPIC) 是世界级的炼油及石化综合体, 它将我们的聚合物产能提高到了150万吨, 包括聚乙烯和聚丙烯。

随着LPIC投入运营, 我们将在柔性包装、硬质包装与耐用消费品、以及基础设施与建筑领域, 不断推出新的产品和应用解决方案。



产能提升

通过LPIC，我们致力于满足全球客户对于高品质PP和PE解决方案不断增长的需求。



LPIC 让一切变得更有可能

更充足的产能：增长超过4倍

更丰富的产品：15-20种新的产品规格，包括 Luban HPP、Luban RCP、Luban ICP、Luban HDPE 和 Luban LLDPE

更广阔的市场：覆盖全球 85 个国家/地区以上

更多样的客户：从 400 个客户增长至 3000 多个客户

我们的价值

连接世界的窗口：

由于我们在阿曼的战略位置，使我们成为东西方之间的全球枢纽，因此能够加快交货时间。



无缝的客户体验：

我们在阿曼、新加坡和上海的专业客户团队，将为您的每一个细节提供协助。



注重创新：

我们能够灵活地满足不断变化的可持续发展准则、消费者需要和电子商务需求。



客户服务：

我们致力于服务我们所在的社区，并且始终坚持以人为本。

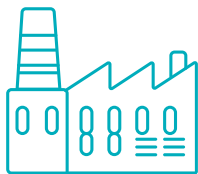




柔性包装

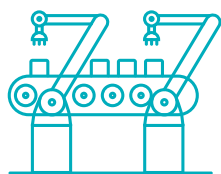
许多面向消费者的行业都需要柔性包装，例如：食品、电子产品、化妆品、药品和体育用品。从生产到消费的整个价值链中，我们的聚合物解决方案均可提供显著的成本效益。

我们的研发团队致力于开发出安全、多功能且易于使用的柔性包装解决方案，以便在竞争激烈的市场上脱颖而出。



原料生产商

- 平衡：柔韧性、强度
- 高耐热性
- 高耐化学性
- 更好的耐刮擦性
- 耐用性



部品制造商

- 多功能性
- 轻量、紧凑：
经济高效的运输
- 能够耐受印刷工艺流程
- 高效阻隔
- 更好的光学效果：
光泽度、清晰度、透明度
- 竞争优势：醒目的设计



零售商

- 轻量、紧凑：
经济高效的运输
- 耐刮擦
- 有吸引力的外观
- 节省空间：可堆叠



终端用户

- 安全：阻隔保护
- 使用方便
- 轻量
- 节省橱柜空间
- 令人愉悦的设计



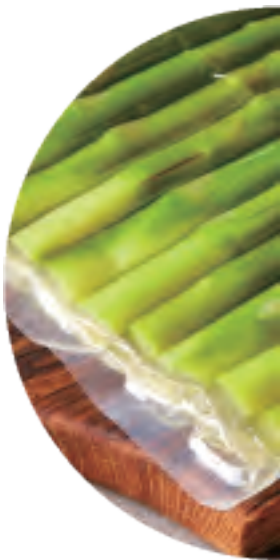
地球

- 安全
- 可持续发展
- 可回收
- 更好的生物降解性

食品包装

OQ用于食品包装解决方案的产品，包括针对吹膜、流延膜和双轴取向膜设计的各种塑料品级，可在整个价值链中提供广泛的优势。

吹膜



流延膜

双轴取向膜



我们的**多功能**解决方案广泛应用于各种行业，例如：塑料瓶体标签，水果和速冻食品包装，饮料袋，以及食品、零食和宠物粮的涂覆包装袋。

这些解决方案在韧性和强度、韧性和刚度以及耐热性和耐化学性之间取得了良好的平衡，**耐用性优异**。

由于我们的解决方案**重量较轻**，因此运输简便，成本效益高。

这些解决方案设计**紧凑且空间效率高**，可以节省工厂、仓库、超市货架和厨房橱柜的宝贵空间。

我们的解决方案支持**创意设计**。我们食品包装解决方案的**自适应美学外观**有助于实现极具吸引力的设计，使您的产品能够在拥挤的超市货架上脱颖而出。

我们的食品包装解决方案具备更优的阻隔功能、高抗穿刺性和更好的密封性能，可以延长产品的保质期和包装的完整性，从而确保**消费者的使用安全**。

我们的解决方案对于消费者而言**非常易于使用**。



柔性包装

类型	牌号	典型性能							优点							典型应用														
		熔体 流动速率 230°C 2.16kg [g/10min] ISO 1133	拉伸 模量 [MPa] ISO 527-2	筒支 梁冲击 强度 23°C [kJ/m²] ISO 179/1eA	熔 融指 数 190°C 2.16kg [g/10min] ASTM D1238	熔 融指 数 190°C 21.6kg [g/10min] ASTM D1238	密 度 [g/cm³] ASTM D792	共 聚 单 体	特 征	良 好 的 加 工 性	卓 越 的 延 伸 性 能	高 强 度	高 刚 性	耐 穿 刺 性 能 高	优 良 的 抗 冲 击 强 度	良 好 的 光 学 性 能	优 异 的 热 封 性 能	可 镀 金 属	B O P 食 品 和 非 食 品	吹 塑 薄 膜 食 品 和 非 食 品	流 延 薄 膜 食 品 和 非 食 品	缠 绕 膜	工 业 包 装	淋 膜	内 衬	短 纤 、 长 丝	纺 粘 无 纺 布	杂 物 袋 、 连 卷 袋		
Luban HPP	HP1102K	3.4	1500	4.0	-	-	0.900	-		●												●								
	HP1106K	3.0	1400	4.0	-	-	0.900	-		●												●								
	HP1102LC	5.0	1500	4.0	-	-	0.900	-	CR	●	●											●								
	HP3104K	3.3	1450	4.0	-	-	0.900	-		●					●		●	●												
	HP3107K	3.0	1450	4.0	-	-	0.900	-		●					●		●	●												
	HP4102M	8.0	1500	3.5	-	-	0.900	-		●					●		●	●	●	●										
	HP4107M	8.0	1500	3.5	-	-	0.900	-		●					●		●	●	●	●										
	HP4128N	10.5	1500	3.0	-	-	0.900	-	SA, AB	●					●				●	●										
	HP5101R	24	1500	2.5	-	-	0.900	-	AG	●																	●			
	HP5105R	25	1500	2.5	-	-	0.900	-	AG	●																	●			
	HP5101RC	25	1500	2.5	-	-	0.900	-	AG, CR	●	●																	●		
HP5101SC	35	1450	2.5	-	-	0.900	-	AG, CR	●																		●			
Luban RCP	RP4202M	6.0	920	4.3	-	-	0.900	C2		●					●		●	●	●											
	RP4203M	8.5	1100	6.0	-	-	0.900	C2		●					●		●	●	●											
	RP4225M	8.5	1100	3.4	-	-	0.900	C2	SA, AB	●					●		●	●	●											
Luban LLDPE	DFDA-7047	-	-	-	1.0	-	0.918	C4		●	●				●			●	●	●		●	●	●					●	
	DFDC-7080	-	-	-	1.0	-	0.918	C4	SA, AB	●	●				●			●	●	●		●	●	●					●	
	HPR1018HA	-	-	-	1.0	-	0.918	C6		●	●		●		●	●		●	●	●	●	●	●	●					●	
	HPR2018HA	-	-	-	2.0	-	0.918	C6		●	●		●		●	●		●	●	●	●	●	●	●					●	
	DFDA-7042	-	-	-	2.0	-	0.918	C4		●	●				●			●	●	●	●	●	●	●					●	
	DFDC-7050	-	-	-	2.0	-	0.918	C4	SA, AB	●	●				●			●	●	●	●	●	●	●					●	
	DFDA-7059	-	-	-	2.0	-	0.918	C4		●	●				●			●	●	●	●	●	●	●					●	
	HPR3518CB	-	-	-	3.5	-	0.918	C6		●	●		●		●	●		●	●	●	●	●	●	●					●	
Luban HDPE	HD-1059	-	-	-	0.85	57.0	0.961	-		●	●		●		●			●	●	●	●	●	●							
	DGDZ-6095	-	-	-	0.05	10.5	0.952	C4		●	●		●		●			●	●	●	●	●	●						●	
	DGDZ-6095	-	-	-	0.05	10.5	0.952	C6		●	●		●		●			●	●	●	●	●	●						●	
	DGDZ-6097	-	-	-	0.05	10.5	0.948	C4		●	●				●			●	●	●	●	●	●						●	
	DGDZ-6097	-	-	-	0.05	10.5	0.948	C6		●	●				●			●	●	●	●	●	●						●	

特征 | AB - 抗粘连 | AG - 抗气褪变色 | AS - 抗静电 | C - 透明剂 | CR - 流变控制 | LT - 耐长期老化性能 | NU - 成核剂 | SA - 爽滑剂 | UV - 紫外稳定



硬质包装与耐用消费品

硬质塑料是一种增长极快的可重复利用塑料。OQ为各行各业提供广泛的硬质包装与耐用消费品解决方案。

常见的应用领域

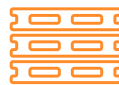
PP



瓶盖和密封盖
透明瓶
家居用品
玩具与休闲用品
家电配件
薄壁注塑成型及热成型包装

Lubran
聚丙烯

HDPE



板条箱和托盘
日用及工业化学品 (HIC) 容器
个人护理瓶
奶瓶
瓶盖、盖子、密封盖
工业容器

Lubran
高密度聚乙烯

LLDPE



母料基础树脂
耐用盖
翻盖
家居用品
玩具
洗衣篮

Lubran
线性低密度聚乙烯

在整个价值链上提供一系列的优势



良好的加工性能



高刚度



良好的冲击强度



良好的刚韧平衡



良好的光学特性



卓越的耐环境应力开裂性能 (ESCR)

- 降低了**处理成本**, 提高了**经营利润**。
- 由于重量较轻且填料加载潜力增大, 因此可以**节省成本**。
- 自适应美学外观可确保**出色的包装设计**。
- 由于装载稳定性和可堆叠性均有所改善, 因此可以降低**运输和存储成本**。
- 产品组合的流动性和物理性能丰富多样, 可以为部品制造商带来**便利和易用性**。
- 改善了**产品保护功能**, 提高了**食品安全**。
- 可以改变用途并重复使用, 因此有利于**可持续发展**。

薄壁包装

消费者的喜好在不断变化,可持续发展和安全方面的法规也日趋复杂,这些都要求包装行业随时做出调整,一方面降低包装的重量和能耗,另一方面提供更加安全的食品接触特性并改善可持续性。

OQ的Luban聚丙烯(PP)系列产品可用于食品及非食品领域的各种薄壁包装应用,这些应用要求解决方案具有较高的流动性和平衡的机械性能。



乳制品包装



塑料桶



家居用品



杯子



餐盘和盖子

与传统的包装材料相比,
OQ的Luban聚丙烯抗冲及无规共聚物
解决方案具备下列功能特点

加工过程中可以节约能源,
从而提升了可持续性

出色的美学外观,提高了
透明度和接触清晰度

强化了低温下的抗冲击性

降低了运输成本,提高了
物流效率

重量较轻,在刚度/韧性
之间取得了良好的平衡

提高了存储的可堆叠性

改善了流动特性,缩短了
加工周期

优化了成本效益

中空容器

包装行业的法规 and 市场需求在持续发生改变, 对于安全、美观、经济高效且易于使用的包装, 不断提出更高要求。

我们与合作伙伴及终端用户紧密携手, 以开发出满足他们需求的装瓶解决方案: 包括减轻重量以**降低运输成本**, 提高包装耐用性以**改善安全**, 提高透明度以**达到美观效果**, 以及提供各种可重新密封的密封盖以**实现便利性**。

我们的 Luban
高密度聚乙烯 (HDPE)
和 Luban 聚丙烯 (PP) 树脂
可用于生产各种
吹塑中空容器。

我们的解决方案可以实现透明、亮光或亚光的产品表面。我们的 Luban HDPE 和 Luban PP 解决方案极具美观性, 有助于生产商和品牌商在竞争激烈的市场上脱颖而出。



日用及工业化学品 (HIC)



盥洗用品



食用油



化妆品



水

瓶盖和密封盖

迅速发展的现代生活方式对各种瓶盖和密封盖提出了更高的要求, 包装行业必须不断创新、与时俱进。OQ 拥有广泛的树脂解决方案组合, 可以针对各种终端用途, 用于瓶盖、软盖、拉环和密封盖的生产。

OQ 的 Luban PE 和 Luban PP 解决方案可以满足包括**易用、便利、轻量**和**食品安全**等各种需求, 生产的瓶盖和密封盖具有防拆、牢固和美观的效果。

瓶盖和密封盖也可以为产品包装增加重要的**设计元素**。醒目的色彩和新颖的用户功能可以极大地**助力品牌建设**。

我们的产品为生产商提供了**设计的自由**, 使他们能够创建安全、便利和美观的密封解决方案。



耐用消费品

家用电器是消费领域的重点。家电占据了我们的生活空间的中心位置，因此消费者非常重视其美观和设计，以及安全、功能和用户体验。

无论是家居用品、小家电还是产品组件，OQ的专业技术知识都能够确保聚合物产品达到极高的安全标准、生产效率和耐用性。



洗衣机桶



家电主体零件



食品容器



家居用品



玩具与休闲用品



板条箱和托盘

Luban HDPE生产的板条箱及托盘解决方案具有很高的**耐用性**和**装载稳定性**，可以为运输和物流链提供可靠的支持。

Luban 聚丙烯 (PP) 解决方案在耐用消费品方面的**多样性**，可以确保家用电器的使用寿命、可靠性和安全性。

适用于家居用品、玩具和休闲用品的Luban PP抗冲及无规共聚物解决方案，很好地**平衡了刚度和抗冲击性**，不仅易于加工，且美观耐看。

硬质包装与耐用消费品

类型	牌号	典型性能								优点				典型应用										
		熔体 流动速率 230°C 2.16kg [g/10min] ISO 1133	拉伸 模量 [MPa] ISO 527-2	筒 支 梁 缺 口 冲 击 强 度 23°C [kJ/m²] ISO 179/1eA	熔 融 指 数 190°C 2.16kg [g/10min] ASTM D1238	熔 融 指 数 190°C 21.6kg [g/10min] ASTM D1238	密 度 [g/cm³] ASTM D792	共 聚 单 体	特 征	良 好 的 加 工 性	高 刚 性	良 好 的 抗 冲 击 强 度	良 好 的 刚 韧 平 衡	良 好 的 光 学 性 能	耐 环 境 应 力 开 裂 性 能	薄 壁 容 器	日 用 品 和 玩 具	盖 、 密 封 盖	瓶 、 中 空 容 器	家 具	家 用 电 器	改 性 和 色 母 基 料	日 化 包 装 容 器 、 油 桶 <20L	大 型 中 空 吹 塑 容 器 <210L
Lubran HPP	HP1151K	3.0	1750	5.0	-	-	0.900	-	NU, AS		●		●	●	●									
	HP2100N	12	1550	3.0	-	-	0.900					●	●		●	●		●	●					
	HP2106N	12	1550	4.0	-	-	0.900	-				●	●		●	●		●	●					
	HP2100S	33	1600	2.0	-	-	0.900	-		●		●	●		●	●		●	●		●			
	HP2151T	60	1900	2.0	-	-	0.900	-		●	●		●		●	●		●	●		●			
Lubran RCP	RP7204G	1.8	1000	20	-	-	0.900	C2		●		●	●					●					●	
	RP2248N	11	1150	6.0	-	-	0.900	C2	C, AS			●	●			●	●		●	●				
	RP2248R	25	1150	6.0	-	-	0.900	C2	C, AS	●		●	●		●	●		●	●					
	RP2248UC	75	1100	4.5	-	-	0.900	C2	C, AS, CR	●		●	●		●	●		●	●					
	RP2251T	40	1100	5.0	-	-	0.900	C2	C, AS	●		●	●		●	●		●	●					
Lubran ICP	EP2302K	3.5	1200	12	-	-	0.900	C2				●	●			●	●		●	●		●	●	
	EP2300K	4.0	1200	13	-	-	0.900	C2				●	●			●	●		●	●		●	●	
	EP2340L	6.0	1350	16	-	-	0.900	C2	NU			●	●		●	●		●	●		●	●		
	EP2380M	7.0	1150	7.0	-	-	0.900	C2	AS			●	●			●	●		●	●		●	●	
	EP2340P	15	1350	7.0	-	-	0.900	C2	NU			●	●		●	●		●	●		●	●		
	EP2348R	21	1400	6.5	-	-	0.900	C2	NU, AS	●	●	●	●			●	●		●	●		●	●	
	EP2348S	35	1550	6.0	-	-	0.900	C2	NU, AS	●	●	●	●			●	●		●	●		●	●	
	EP2348T	48	1550	5.5	-	-	0.900	C2	NU, AS	●		●	●		●	●		●	●		●	●		
	EP2348UC	70	1450	4.0	-	-	0.900	C2	NU, AS, CR	●	●	●	●		●	●		●	●		●	●		
	EP2300V	100	1300	2.5	-	-	0.900	C2		●		●	●		●	●		●	●		●	●		
Lubran LLDPE	DNDC-7150	-	-	-	3.5	-	0.939	C6	UV	●		●	●			●			●					
	DNDC-7152	-	-	-	3.5	-	0.939	C6		●		●	●											
	LL-8446.21	-	-	-	5.0	-	0.936	C4	UV	●		●	●			●			●					
	DNDA-8320	-	-	-	20	-	0.924	C4		●		●	●			●	●				●			
	DNDA-8350	-	-	-	50	-	0.926	C4		●		●	●			●	●				●			
Lubran HDPE	DMDX-6147	-	-	-	0.05	9.0	0.948	C4		●	●	●	●						●				●	
	DMDZ-6147	-	-	-	0.05	9.0	0.948	C6		●	●	●	●						●				●	
	DMDA-6200	-	-	-	0.42	33	0.953	C6		●	●	●	●					●	●			●		
	DMDH-6400	-	-	-	0.73	57	0.960	-		●	●	●	●					●						
	DMDA-8007	-	-	-	8.0	-	0.965	C4		●	●	●	●		●	●						●		
	HMA-016	-	-	-	20	-	0.956	C4		●	●	●	●		●	●					●			

特征 | AB - 抗粘连 | AG - 抗气褪变色 | AS - 抗静电 | C - 透明剂 | CR - 流变控制 | LT - 耐长期老化性能 | NU - 成核剂 | SA - 爽滑剂 | UV - 紫外稳定



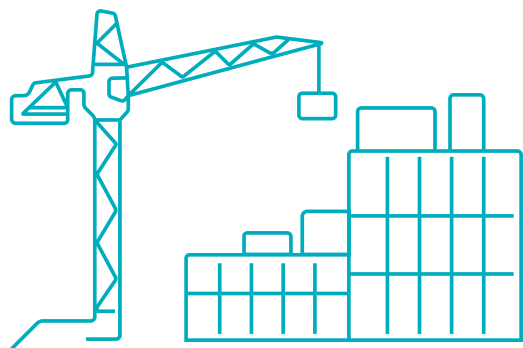
基础设施与建筑

OQ 致力于携手客户和其他价值链参与者，共同为基础设施与建筑行业开发出创新、耐用、高品质的解决方案。

借助我们在苏哈尔先进的产品和应用开发中心，通过与我们的专业技术团队紧密合作，我们的客户在全球范围内的许多基础设施与建筑项目上，有了更多的可能性。

从创新、产品设计、测试、规范到最终产品上市的整个项目过程中，我们始终为客户提供高性能的 **Luban 聚丙烯 (PP)** 和 **Luban 聚乙烯 (PE)** 原材料，并提供 **量身定制的个性化支持**。

我们的基础设施与建筑解决方案可以为传统材料提供安全、可靠和极具价值的 **替代品**，同时最大限度地降低对环境的影响。我们的产品具有 **出色的强度和刚度**，再加上 **卓越的ESCR** 和 **良好的抗冲击强度**，可以确保我们的解决方案在各种应用中保持高效、耐用和稳定。



为基础设施与建筑行业提供高质量的解决方案



管道系统

管道与配件是基础设施与建筑行业中非常重要的聚合物应用领域,其用途十分广泛。

冷热水系统

污水与排水系统

压力管道系统

线缆传输管

室内排水系统



OQ 用于管道生产的原材料具有**较高的熔体强度、良好的刚度/冲击平衡**,以及出色的**高温长期耐压性**。

用于生产管道和配件的原材料必须符合足够高的标准,以便开发具有**至少50年使用寿命**的可持续基础设施与建筑项目。

管道与配件解决方案

Luban 聚丙烯无规共聚物 (PP-R) 可用于生产管道及配件,适用于经济高效且耐用的热力管道输送系统。

Luban 聚丙烯嵌段共聚物 (PP-B) 可用于生产管道及配件,适用于持久可靠的污水和排水网络。

Luban 高密度聚乙烯 (HDPE) 可用于生产管道及配件,适用于输水、电信和电气网络。

储罐和配件

OQ 的原材料使得客户生产的储罐和配件符合危险及非危险品**安全存储和运输**方面的严格规定。

工业和建筑工地需要可靠的解决方案，以妥善**保护和容纳**固体、液体和气体。我们的原材料有助于设计和生产性能优良的各种储罐，应用于多个领域。

国际废水管理标准要求生产**耐用、环保**的工业水罐，以满足石化行业、炼油厂、钢铁行业、食品工业和造纸行业的严苛应用。除了保护土壤免受废水污染外，这些水罐还必须安装盖子，以减少蒸发、排放和异味。



储罐与储存容器

检修孔与舱室

雨水收集系统

大型螺旋卷式储罐

Luban 高密度聚乙烯 (HDPE)

Luban 聚丙烯抗冲共聚物 (ICP)

耐用型室外储罐和容器

Luban 高密度聚乙烯 (HDPE)

Luban 线性低密度聚乙烯 (LLDPE)

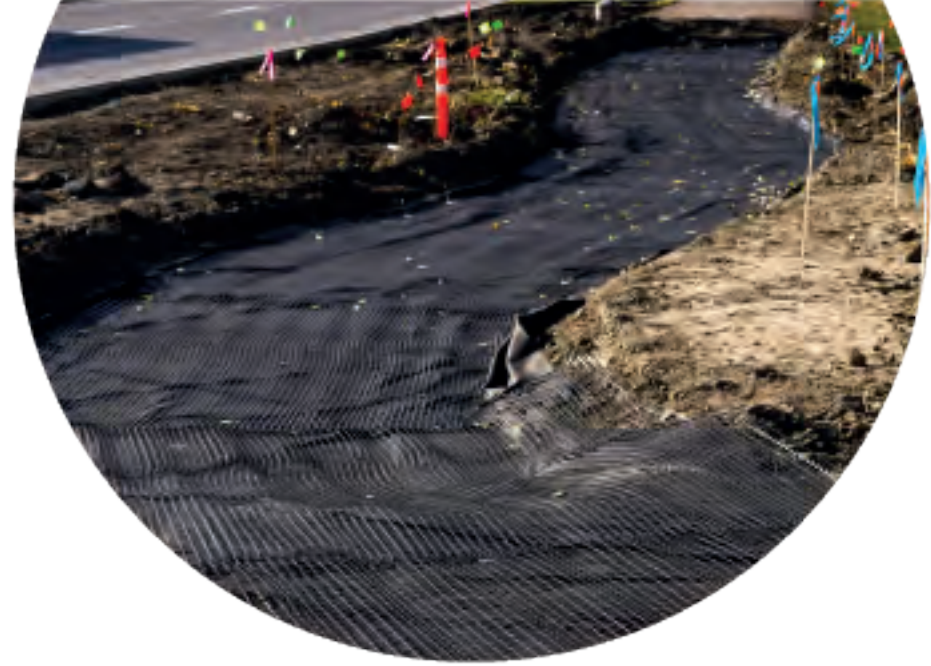
土工合成材料

OQ 生产的原材料可用于生产基础设施与建筑行业使用的那些先进的土工合成重载聚合物衬里。我们的产品具有出色的耐化学性、耐候性和极高的重量强度比。

OQ 的土工布解决方案来自Luban聚丙烯均聚物。

因其**多功能性、轻质性、耐腐蚀性、耐用性**和**渗透性**，土工布成为了适用于基础设施与建筑项目的理想解决方案。

与土壤结合使用时，它们能够起到分离、过滤、加固、保护和排水的作用。



土工布广泛用于各种土木市政工程



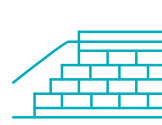
道路



飞机场



铁路



路堤



水库



水坝



海岸工程

其他建筑方面的应用

OQ 高性能的聚合物原材料可以用来制造路障，以保护道路、建筑工地和禁区的安全。

我们的道路与建筑工地解决方案：
Luban 线性低密度聚乙烯 (LLDPE)
Luban 高密度聚乙烯(HDPE)

这些系统必须能够耐受**极端的天气条件**，抵御严寒、潮湿和高热的环境。

我们的原材料具有**重载特性**，专门针对建筑工地、道路和高速公路的独特需求而开发。

施工现场支持

轻型立柱与链条系统

充水系统、行人隔离系统、建筑围栏

交通屏障、交通锥

遮阳网、防护网、篷布

人工草坪

基础设施与建筑

类型	牌号	典型性能								优点					典型应用										
		熔体 流动速率 230°C 2.16kg [g/10min] ISO 1133	拉伸 模量 [MPa] ISO 527-2	简支 梁冲击 强度 23°C [KJ/m²] ISO 179/1eA	熔指 190°C 2.16kg [g/10min] ASTM D1238	熔指 190°C 21.6kg [g/10min] ASTM D1238	密度 [g/cm³] ASTM D792	共聚 单体	特征	良好的 加工性	高强度	高刚性	良好的 抗冲击 强度	良好的 刚韧平 衡	耐环境 应力开 裂性能	土工 合成材 料	防水 膜、涂 覆	大型 储藏容 器、罐	中型 罐、路 障	冷热水 管材和 管件	线缆 输送管 道	压力 管道系 统	污水 管道、 排水系 统	检查 井	建筑 隔离屏 障
Luban HPP	HP1102K	3.4	1500	4.0	-	-	0.900	-							●									●	●
	HP1106K	3.0	1400	4.0	-	-	0.900	-							●										
	HP5101LC	5.0	1550	3.0	-	-	0.900	-	CR, AG	●					●										
	HP5101RC	25	1500	2.5	-	-	0.900	-	CR, AG		●				●	●									
	HP5101SC	35	1500	2.5	-	-	0.900	-	CR, AG	●					●	●									
Luban RCP	RP6207B	0.3	950	23	-	-	0.900	C2	LT			●							●						
Luban ICP	EP2302K	3.5	1200	12	-	-	0.900	C2				●	●		●										
	EP2300K	4.0	1200	13	-	-	0.900	C2				●	●		●										
	EP2340L	6.0	1350	16	-	-	0.900	C2	NU			●	●		●										
	EP6387U	0.3	1100	56	-	-	0.900	C2	LT			●	●						●	●	●	●			
Luban LLDPE	DFDA-7042	-	-	-	2.0	-	0.918	C4		●		●													●
	DFDA-7059	-	-	-	2.0	-	0.918	C4		●		●													●
	HPR3518CB	-	-	-	3.5	-	0.918	C6		●		●													●
	DNDC-7150	-	-	-	3.5	-	0.939	C6	UV	●		●		●		●							●		
	DNDC-7152	-	-	-	3.5	-	0.939	C6		●		●		●		●							●		
	LL-7150	-	-	-	3.5	-	0.937	C4	UV	●		●		●			●						●		
	LL-8446.21	-	-	-	5.0	-	0.936	C4	UV	●		●		●			●						●		
	DNDA-8320	-	-	-	20	-	0.924	C4		●		●			●										
	DNDA-8350	-	-	-	50	-	0.926	C4		●		●			●										
Luban HDPE	DGDZ-2400	-	-	-	-	9.5	0.940	C6		●		●		●					●	●	●	●			
	DGDZ-6097	-	-	-	0.05	10.5	0.948	C6		●	●													●	
	DGDZ-6095	-	-	-	0.05	10.5	0.952	C6		●	●													●	

特征 | AB - 抗粘连 | AG - 抗气褪变色 | AS - 抗静电 | C - 透明剂 | CR - 流变控制 | LT - 耐长期老化性能 | NU - 成核剂 | SA - 爽滑剂 | UV - 紫外稳定



农业

类型	牌号	典型性能								优点								典型应用							
		熔体流动速率 230°C 2.16kg [g/10min] ISO 1133	拉伸模量 [MPa] ISO 527-2	简支梁缺口冲击强度 23°C [kJ/m²] ISO 179/1eA	熔融指数 190°C 2.16kg [g/10min] ASTM D1238	熔融指数 190°C 21.6kg [g/10min] ASTM D1238	密度 [g/cm³] ASTM D792	共聚单体	特征	良好的加工性	优异的延伸性能	高刚性	耐穿刺性能高	良好的抗冲击强度	良好的光学性能	良好的膜泡稳定性	优良的热封性能	耐环境应力开裂性能	化肥袋、网袋、篷布	无纺布庄稼罩布	大棚膜	地膜	青储膜	农药包装	杀虫剂喷罐
Luban HPP	HP1102K	3.4	1500	4.0	-	-	0.900	-										●							
	HP1106K	3.0	1400	4.0	-	-	0.900	-										●							
	HP1102LC	5	1500	4.0	-	-	0.900	-	CR	●	●							●							
	HP5101RC	25	1500	2.5	-	-	0.900	-	CR, N, AG		●								●						
	HP5101SC	35	1450	2.5	-	-	0.900	-	CR, N, AG	●	●								●						
Luban LLDPE	DFDA-7047	-	-	-	1.0	-	0.918	C4		●		●	●	●					●			●			
	DFDC-7080	-	-	-	1.0	-	0.918	C4	SA, AB		●		●	●	●				●			●			
	DFDA-7042	-	-	-	2.0	-	0.918	C4			●		●	●					●		●	●			
	DFDC-7050	-	-	-	2.0	-	0.918	C4	SA, AB			●		●	●					●		●	●		
	DFDA-7059	-	-	-	2.0	-	0.918	C4		●	●		●	●	●					●		●	●		
	HPR1018HA	-	-	-	1.0	-	0.918	C6			●		●	●	●	●				●			●		
	HPR2018HA	-	-	-	2.0	-	0.918	C6			●		●	●	●	●				●			●		
	HPR3518CB	-	-	-	3.5	-	0.918	C6		●	●		●	●						●		●			
	DNDC-7150	-	-	-	3.5	-	0.939	C6	UV				●				●							●	
	DNDC-7152	-	-	-	3.5	-	0.939	C6					●				●							●	
	LL-7150	-	-	-	3.5	-	0.937	C4	UV				●											●	
	LL-8446.21	-	-	-	5.0	-	0.936	C4	UV	●			●											●	
Luban HDPE	DMDX-6147	-	-	-	0.05	9.0	0.948	C4		●	●		●				●						●	●	
	DMDZ-6147	-	-	-	0.05	9.0	0.948	C6		●	●		●				●						●	●	
	DMDA-6200	-	-	-	0.42	33	0.953	C6		●	●		●										●		
	DGDZ-2400	-	-	-	-	9.5	0.940	C6		●			●				●								●

特征 | AB - 抗粘连 | AG - 抗气褪变色 | AS - 抗静电 | C - 透明剂 | CR - 流变控制 | LT - 耐长期老化性能 | NU - 成核剂 | SA - 爽滑剂 | UV - 紫外稳定

携手并肩， 我们让一切变得更有可能

OQ的发展可以追溯到一个多世纪以前。从最早OXO工艺的发现，到1982年阿曼炼油公司的成立，再到OQ品牌的创立，我们一直在不断努力，以便更好地服务于我们的合作伙伴。

2019年底，OQ通过整合阿曼的9个国有能源公司，成为了一家多元化的能源企业。目前，OQ致力于为所有合作伙伴和客户优化解决方案，涵盖上、中、下游的整个碳氢化合物价值链，包括供应和贸易领域。

OQ在全球17个国家/地区开展运营，我们的燃料和化学产品销往全球60多个国家/地区，在能源领域发挥着重要的作用。

我们的目光投向宏伟的未来，并为此脚踏实地地规划我们的投资项目，提升我们的产能。



联系我们



欲进一步了解我们, 请登录我们的网站



www.oq.com



OOQ



Energy
Beyond
Limits